



TESTER INVEST OÜ

Okka 11, 46607, Vinni vald, Lääne-Virumaa

Reg nr 12637085

MTR: TEL002611

VALGUSTUSTIHEDUSE MÕÕTEPROTOKOLL 003-2-05.23

Eriosa: Evakuatsioonivalgustus

Objekt: **Äri- ja korterhoone**

Aadress: Sõnajala tee 1-1 ja 1-2, Järve küla, Harjumaa (POS1)

Tellija: Mitt&Perlebach OÜ

registrikood **11970537**

Tallinn 2023

VALGUSTUST.MÕÕTEPROTOKOLL 003-2-05.23

Mõõtmised teostati vastavalt standardile EVS 891:2008 Töökohtade tehisvalgustuse mõõtmine ja hindamine standardile EVS-EN 1838:2013 Valgustehnika. Hädavalgustus.

Valgustustihedust mõõdeti mõõtevahendiga Luxmeeter LT40 nr 180400029, mõõteanduri valgusvastuvõtu pinnaläbimõõt 30 mm, kalibreerimistunnistus nr ATLC-19/0117 11.02.2019. Mõõtmised teostati ööpäeva pimedal ajal, väljast tulev valgustustiheduse tase ei ületanud 1 lx.

Võrgupinge: Umõõd = 234V, mõõtmise koht: PJK

Võrgupinge parandustegur:

Mõõtmise aeg:

Keskkonna temperatuur:

tu =1,00

25.05.2023 kell 00.30-2.30

20°C

Üldnõuded evakuatsioonivalgustusele:

Ruumide liik	Valgustus-tiheduse hooldeväärtus, lx			Mõõtmise pind	Puhastus-sagedus aastas
Evakuatsioon	1			Põrand	1

Mõõtmistulemused (evakuatsioonivalgustus)

Mõõtmis-punkti nr	Ruumi nimetus ja nr	Valgustus tiheduse norm Em lx	Töö-pinna kõrgus m	Töö-pinna paiknemine	Mõõdetud valgustus-tihedus Ek lx	Märkus V- vastab standardile E- ei vasta standardile
Maja3						
	101 Tambur	1	0	Põrand		
1					11,8	
2					17,0	
				Keskmine Ek	14,4	V
	102 Trepikoda	1	0	Põrand		
1					4,4	
2					1,2	
				Keskmine Ek	2,8	V
	103 Koridor	1	0	Põrand		
1					34	
2					22,3	
3					8,4	
4					20,5	
5					11,5	
6					5,5	
				Keskmine Ek	17,0	V
	104 Koridor	1	0	Põrand		
1					5,4	
2					16,2	
3					11,1	
4					4,6	
5					16,2	
				Keskmine Ek	10,7	V
	106 Kilbiruum	1	0	Põrand		
1					18,2	
				Keskmine Ek	18,2	V
	107 Tehniline ruum	1	0	Põrand		
1					12,6	
2					13,8	
				Keskmine Ek	13,2	V
	ÄP22-01 Esik	1	0	Põrand		
1					6,6	
				Keskmine Ek	6,6	V
	ÄP22-03 Äripind 1	1	0	Põrand		
2					11,1	
3					16,2	
4					17,8	
5					9,6	
6					4,4	
7					19,4	
8					12,4	
9					14,6	
				Keskmine Ek	13,2	V
	201 Trepikoda	1	0	Põrand		
3					6,3	
4					1,4	
5					5,8	
				Keskmine Ek	13,5	V
	202 Koridor	1	0	Põrand		

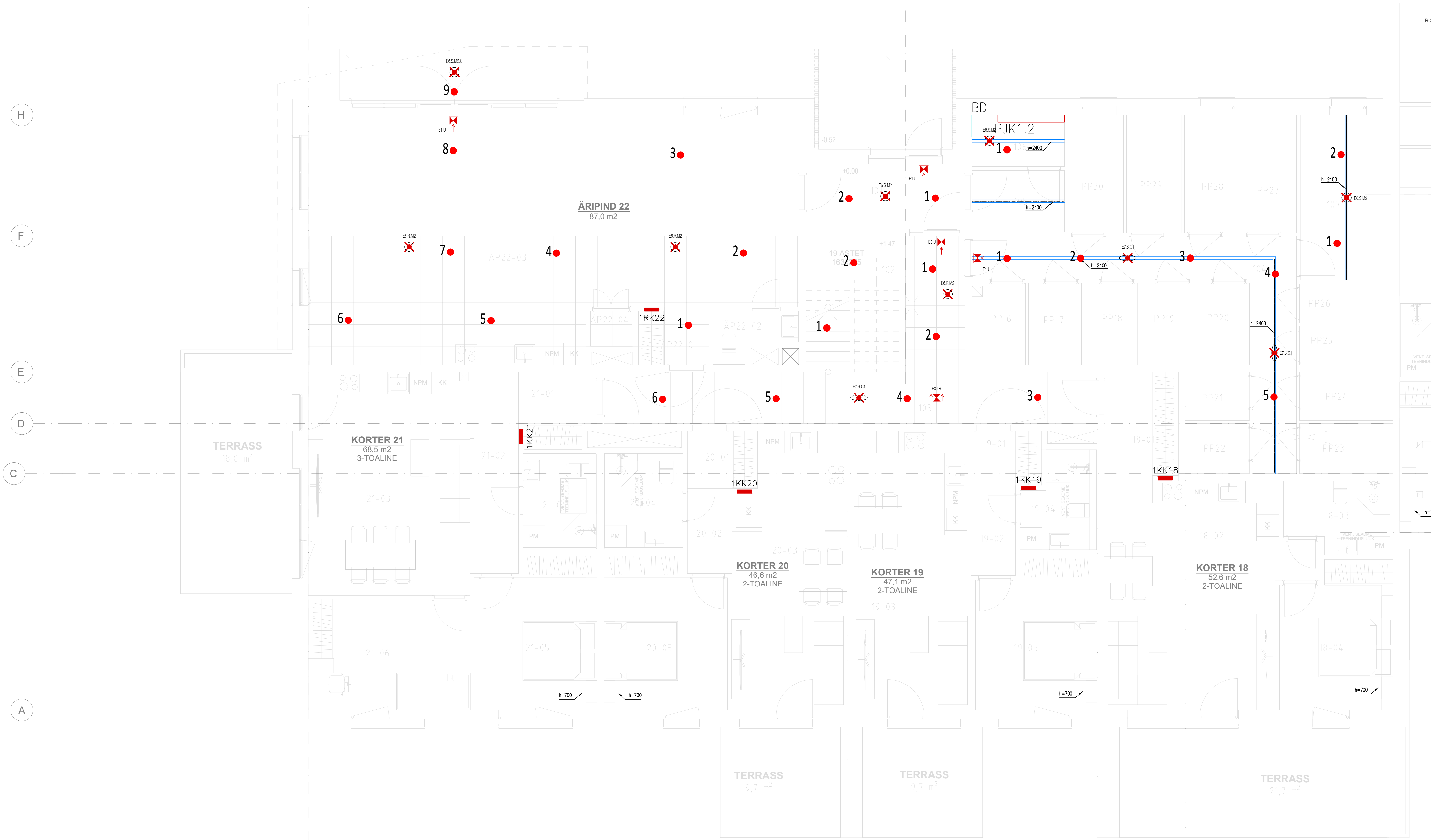
1					6,6	
2					12,3	
3					15,0	
4					2,2	
				Keskmine Ek	9,0	V
	301 Trepikoda	1	0	Põrand		
6					7,3	
7					2,2	
8					3,5	
				Keskmine Ek	4,3	V
	302 Koridor	1	0	Põrand		
1					4,7	
2					12,3	
3					16,1	
4					5,5	
				Keskmine Ek	9,7	V
Maja4						
	112 Tambur	1	0	Põrand		
1					18,2	
2					17,3	
				Keskmine Ek	17,8	V
	114 Trepikoda	1	0	Põrand		
1					1,0	
2					4,2	
				Keskmine Ek	2,6	V
	113 Koridor	1	0	Põrand		
1					34,2	
2					21,5	
3					4,2	
4					15,3	
5					13,0	
6					2,8	
				Keskmine Ek	15,6	V
	111 Koridor	1	0	Põrand		
1					31,0	
2					19,6	
3					8,9	
4					11,2	
5					20,4	
6					13,9	
7					6,1	
				Keskmine Ek	15,9	V
	110 Kilbiruum	1	0	Põrand		
1					18,6	
				Keskmine Ek	18,6	V
	108 Tehniline ruum	1	0	Põrand		
1					8,5	
2					18,0	
				Keskmine Ek	13,3	V
	ÄP1-01 Esik	1	0	Põrand		
1					12,1	
				Keskmine Ek	12,1	V
	ÄP1-02 Äripind 1	1	0	Põrand		
2					14,1	
3					15,2	
4					18,6	
5					4,6	
6					21,2	
7					6,8	
8					16,2	
9					18,1	
				Keskmine Ek	14,4	V
	203 Trepikoda	1	0	Põrand		
3					2,4	
4					1,2	
5					6,6	
				Keskmine Ek	3,4	V
	204 Koridor	1	0	Põrand		
1					2,4	
2					6,8	
3					16,6	
4					14,8	
5					6,6	
				Keskmine Ek	9,4	V
	303 Trepikoda	1	0	Põrand		
6					5,2	

7					1,9	
8					2,1	
				Keskmine Ek	3,1	V
	304 Koridor	1	0	Põrand		
1					7,0	
2					10,8	
3					15,9	
4					11,1	
5					8,6	
				Keskmine Ek	10,7	V







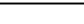
Mõõtmised teostas: Taivo Tõnne
Mõõteprotokolli koostas: Taivo Tõnne

25.05.2023 allkirjastatud digitaalselt
25.05.2023 allkirjastatud digitaalselt

Lisa 1 Sõnajala tee 3. maja pos 1-2 evakuatsioonivalgustuse mõõtepunktide plaan
Lisa 2 Sõnajala tee 4. maja pos 1-1 evakuatsioonivalgustuse mõõtepunktide plaan



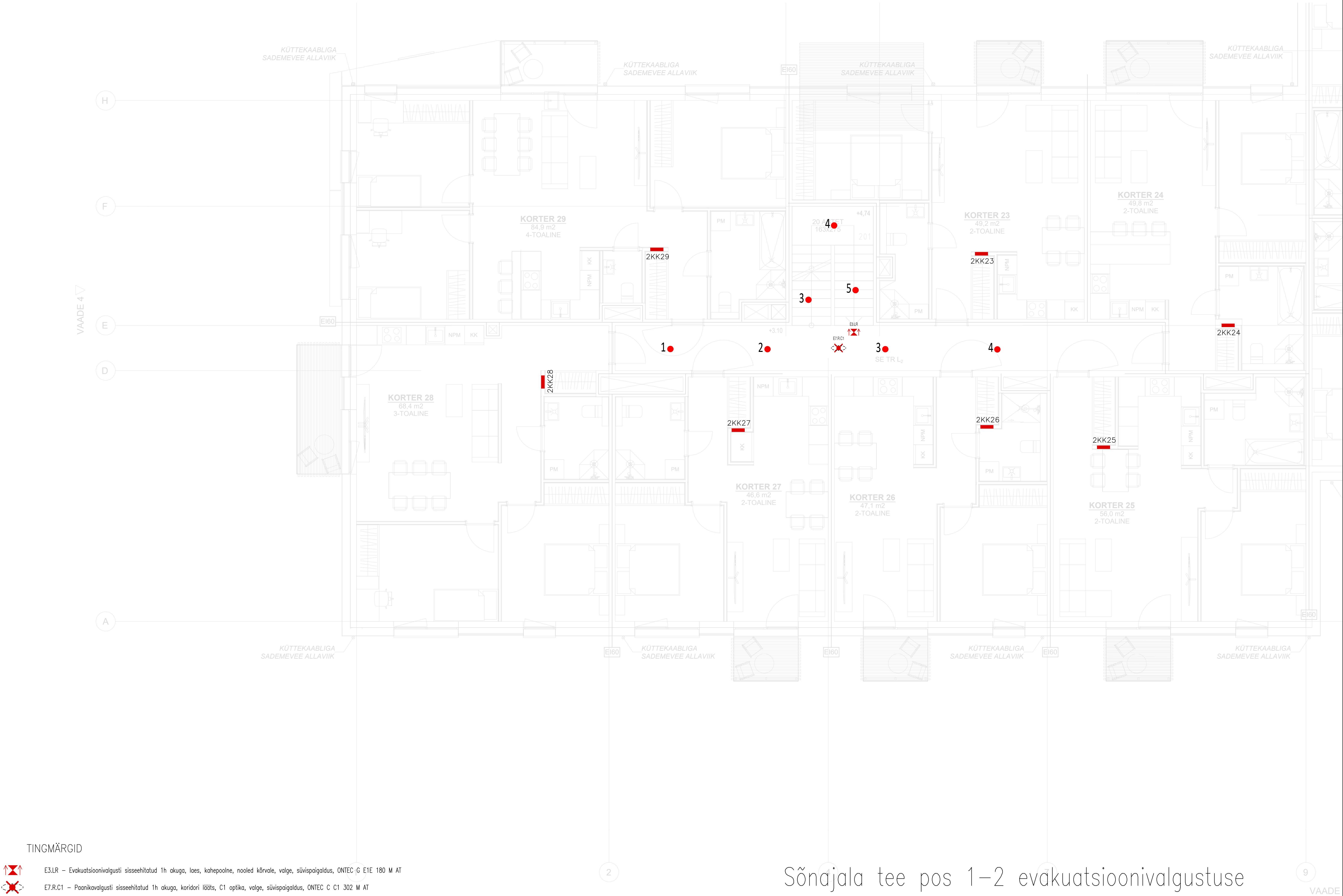
TINGMÄRGID

-  E1.U – Evakuatsioonivalgusti sisseehitatud 1h akuga, seinad, ühepoolne, nool üles, valge, pindaigaldus, ONTEC E E1P 301 M AT
-  E3.LR – Evakuatsioonivalgusti sisseehitatud 1h akuga, laes, kahepoolne, nooled kõrvale, valge, süvispaigaldus, ONTEC G E1E 180 M AT
-  E3.U – Evakuatsioonivalgusti sisseehitatud 1h akuga, laes, ühepoolne, nool üles, valge, süvispaigaldus, ONTEC G E1E 180 M AT
-  E6.R.M2 – Paanikavalgusti sisseehitatud 1h akuga, avatud ala lääts, M2 optika, valge, süvispaigaldus, ONTEC C M2 302 M AT
-  E6.S.M2 – Paanikavalgusti sisseehitatud 1h akuga, avatud ala lääts, M2 optika, valge, pindaigaldus, ITECH M2 302 M AT
-  E7.R.C1 – Paanikavalgusti sisseehitatud 1h akuga, koridori lääts, C1 optika, valge, süvispaigaldus, ONTEC C C1 302 M AT
-  E7.S.C1 – Paanikavalgusti sisseehitatud 1h akuga, koridori lääts, C1 optika, valge, pindaigaldus, ITECH C1 302 M AT

TINGMÄRGID:

x ● Mõõtepunkti asukoht ja järjekorranumber

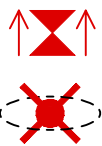
Sõnajaala tee pos 1–2 evakuatsioonivalgustuse
mõõtepunktide plaan, 1. korrus



Sõnajala tee pos 1–2 evakuatsioonivalgustuse
mõõtepunktide plaan, 2. korrus



TINGMÄRGID



E3.LR – Evakuatsioonivalgusti sisseehitatud 1h akuga, laes, kahepoolne, nooled kõrvale, valge, süvispaigaldus, ONTEC G E1E 180 M AT

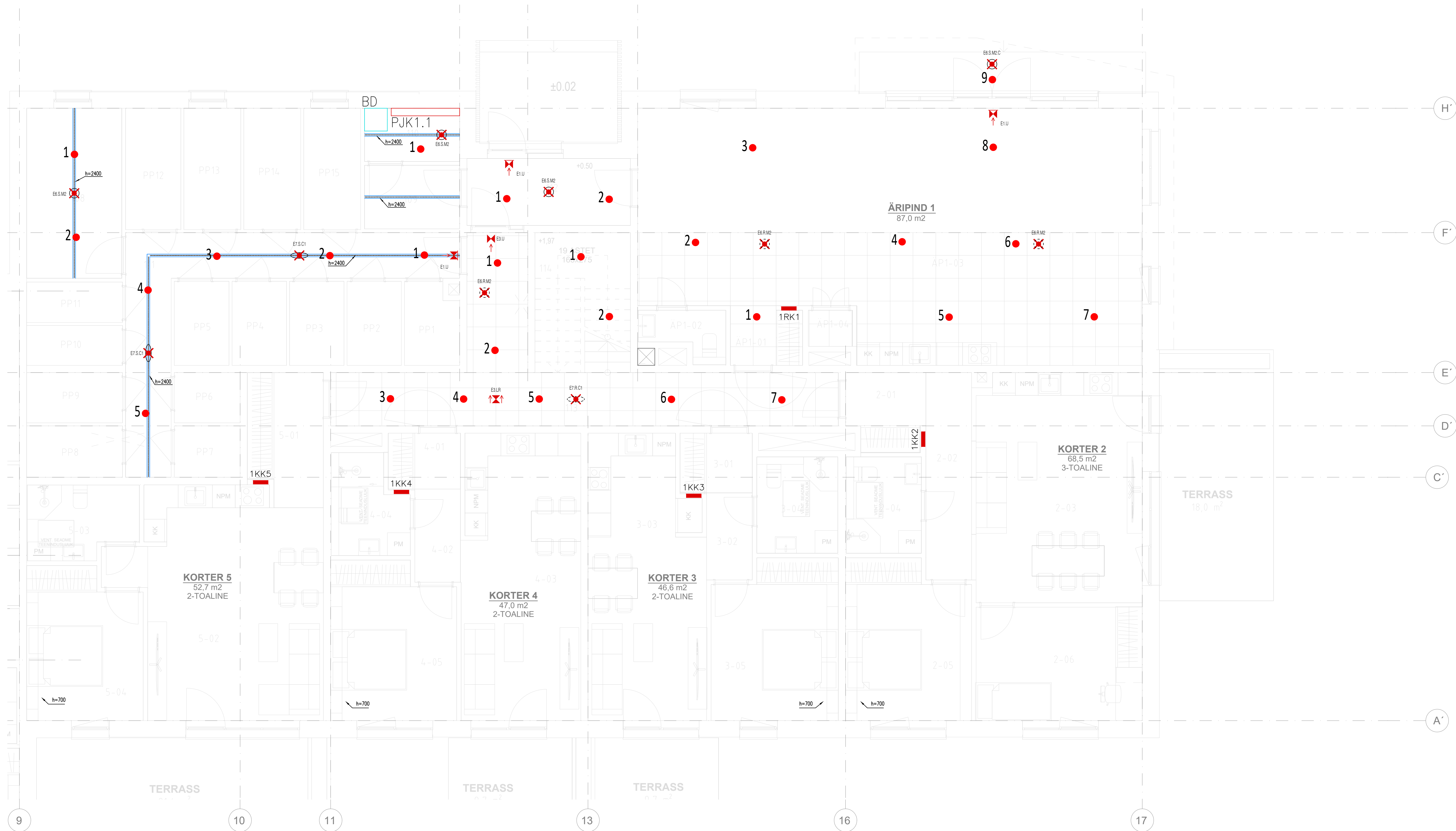


E7.R.C1 – Paanikavalgusti sisseehitatud 1h akuga, koridori lääts, C1 optika, valge, süvispaigaldus, ONTEC C C1 302 M AT

TINGMÄRGID:

x ● Mõõtepunkti asukoht ja järjekorranumber

Sõnajala tee pos 1–2 evakuatsioonivalgustuse
mõõtepunktide plaan, 3. korrus



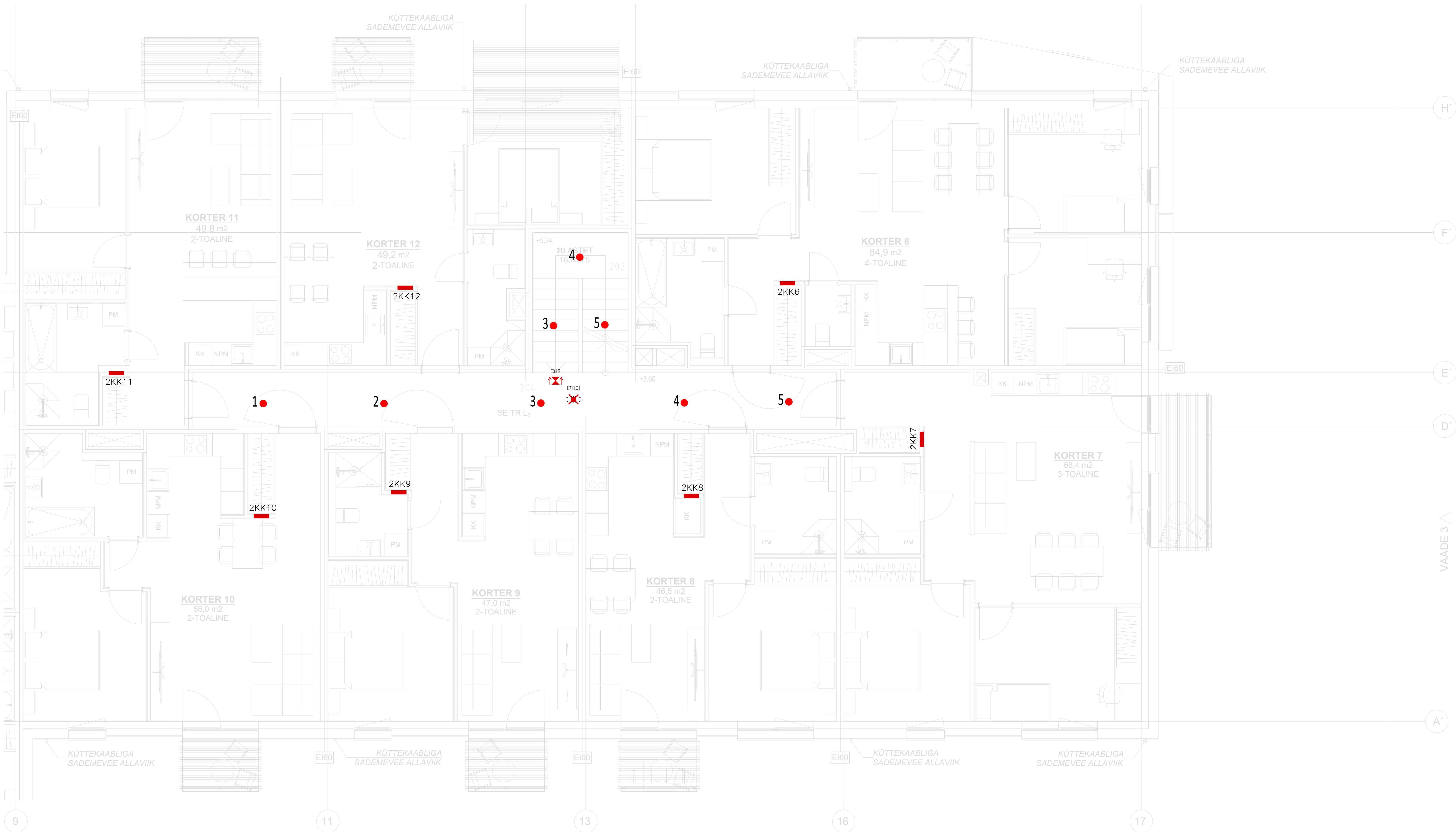
TINGMÄRGID

- E1.U – Evakuatsioonivalgusti sisseehitatud 1h akuga, seinal, ühepoolne, nool üles, valge, pindpaigaldus, ONTEC E E1P 301 M AT
- E3.LR – Evakuatsioonivalgusti sisseehitatud 1h akuga, laes, kahepoolne, nooled kõrvale, valge, süvispaigaldus, ONTEC G E1E 180 M AT
- E3.U – Evakuatsioonivalgusti sisseehitatud 1h akuga, laes, ühepoolne, nool üles, valge, süvispaigaldus, ONTEC G E1E 180 M AT
- E6.R.M2 – Paanikavalgusti sisseehitatud 1h akuga, avatud ala lääts, M2 optika, valge, süvispaigaldus, ONTEC C M2 302 M AT
- E6.S.M2 – Paanikavalgusti sisseehitatud 1h akuga, avatud ala lääts, M2 optika, valge, pindpaigaldus, ITECH M2 302 M AT
- E7.R.C1 – Paanikavalgusti sisseehitatud 1h akuga, koridori lääts, C1 optika, valge, süvispaigaldus, ONTEC C C1 302 M AT
- E7.S.C1 – Paanikavalgusti sisseehitatud 1h akuga, koridori lääts, C1 optika, valge, pindpaigaldus, ITECH C1 302 M AT

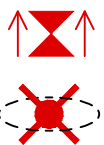
TINGMÄRGID:

x ● Mõõtepunkti asukoht ja järjekorranumber

Sõnajala tee pos 1–1 evakuatsioonivalgustuse
mõõtepunktide plaan, 1. korrus



TINGMÄRGID

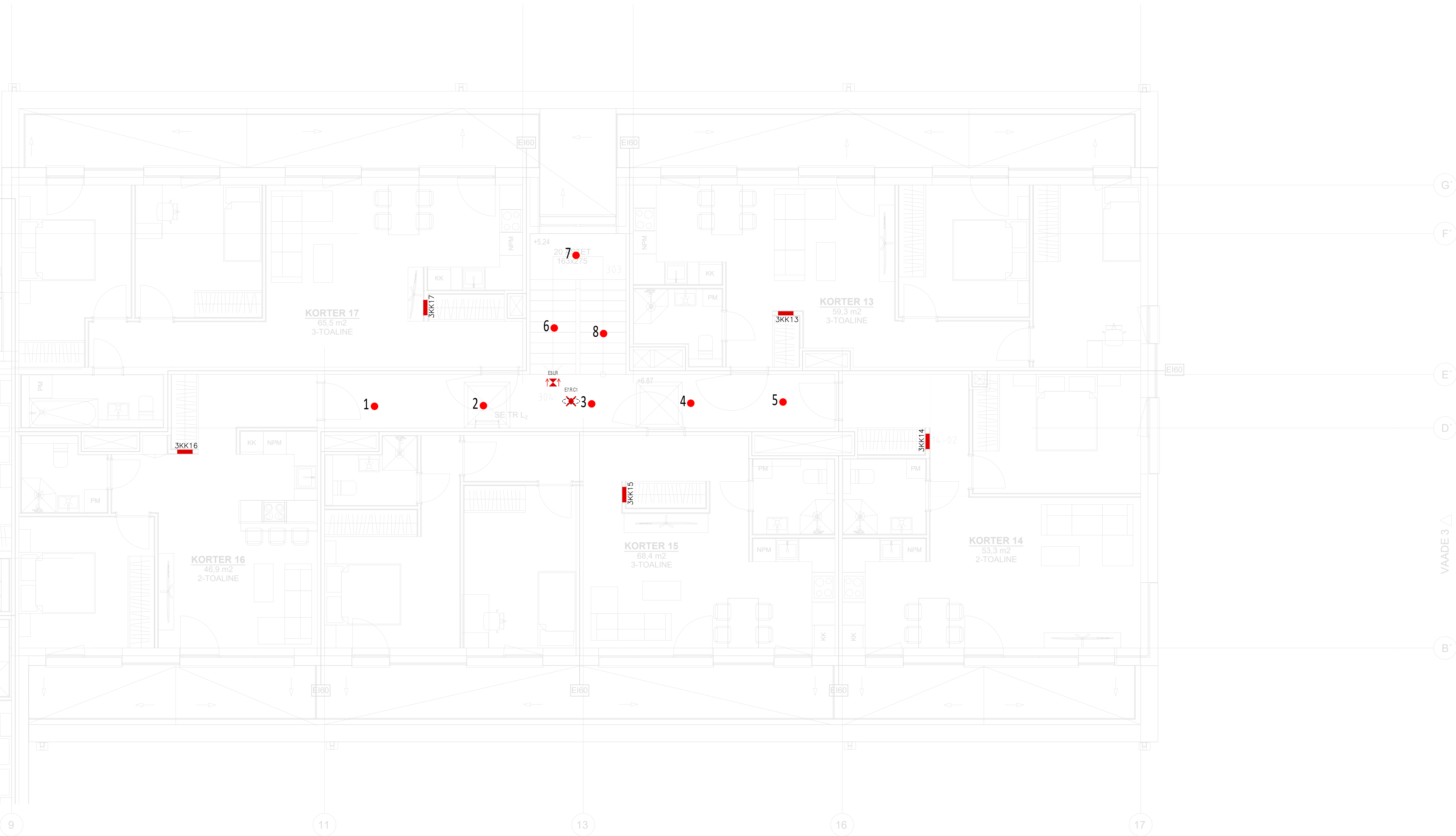


E3.LR – Evakuatsioonivalgusti sisseehitatud 1h akuga, laes, kahepoolne, nooled kõrvale, valge, süvispaigaldus, ONTEC G E1E 180 M AT
E7.R.C1 – Paanikavalgusti sisseehitatud 1h akuga, koridori lääts, C1 optika, valge, süvispaigaldus, ONTEC C C1 302 M AT

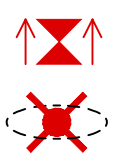
TINGMÄRGID:

x ● Mõõtepunkti asukoht ja järjekorranumber

Sõnajala tee pos 1–1 evakuatsioonivalgustuse
mõõtepunktide plaan, 2. korrus



TINGMÄRGID



E3.LR - Evakuatsioonivalgusti sisseehitatud 1h akuga, laes, kahepoolne, nooled kõrvale, valge, süvispaigaldus, ONTEC G E1E 180 M AT



E7.R.C1 - Paanikavalgusti sisseehitatud 1h akuga, koridori lääts, C1 optika, valge, süvispaigaldus, ONTEC C C1 302 M AT

TINGMÄRGID:

x ● Mõõtepunkti asukoht ja järjekorranumber

Sõnajala tee pos 1-1 evakuatsioonivalgustuse
mõõtepunktide plaan, 3. korrus